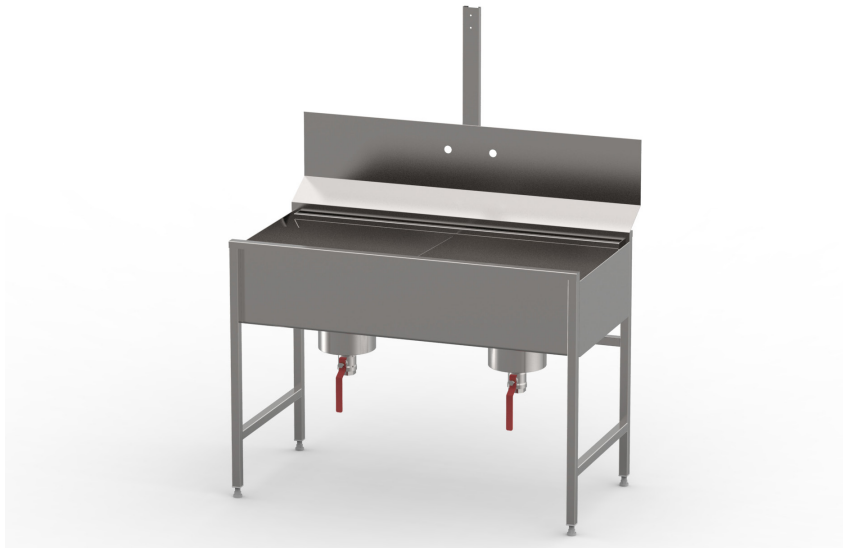


Bassängbana dubbel

Art.nr 700D



Används för förspolning av all typ av disk



Funktion

I och med de dubbla bassängerna även mycket lämplig för hantering av grovdisk. Bassängbanans konstruktion möjliggör blötläggning av en 50 cm diskorg i respektive bassäng. Storleken på bassängen (större än diskorg) samt stänkskydd minimerar onödigt stänk i diskrummet.



Egenskaper/Design

Består av två separata ihopsvetsade bassänger med individuella avlopp. Tillverkas i 1,25 mm rostfri plåt, glidskenor i 20x20 mm fyrkantör, underreden av rostfria fyrkantör 30x30 mm, stänkplåt, hållare för förspolningsdusch och termostattblandare, kulventil, ställbara fötter, helsvetsad konstruktion. Avloppsanslutning G 1 1/2" R.



Dimension

Längder: 600+600 mm
 Bredd: 705 mm utvändigt
 (med stänkskydd)
 520 mm invändigt
 Höjd: 850 ±25 mm
 Bassängdjup: 255 mm
 Anslutningsplåt till diskmaskin:
 100 mm alt. 300 mm och 500 mm



Tillbehör/Info

Art.nr 522V20BB
 Förspolningsdusch Ergoman®
 Art.nr 711-12
 Gallerunderhylla
 Art.nr 712
 Korgsidohylla



Kapacitet

Två diskorgar för förspolning samt två diskorgar för blötläggning.



Rengöring

För daglig rengöring rekommenderas användning av allrengöringsmedel.